

## Les départs prévisibles à l'horizon 2025 dans le Loir-et-Cher

La diffusion des données du recensement de population « 2012 » par l'INSEE permet d'actualiser les indicateurs socio-économiques. Au niveau de l'emploi, l'analyse de la répartition des classes d'âge par catégorie socio-professionnelle apporte un éclairage sur les départs des prochaines années. Ainsi, dans le Loir-et-Cher, 14 % des actifs devraient cesser leur activité dans les dix prochaines années, un taux très variable selon les catégories socio-professionnelles.

### Les départs en retraite d'ici 10 ans :

#### Un agriculteur sur trois

Les exploitants agricoles sont la catégorie où les départs seront les plus nombreux, un sur trois (1 000 exploitants agricoles) partira en retraite et même un sur deux ou plus dans certains secteurs du département (Cœur de Sologne, Sologne des Étangs et Cher à la Loire).

#### Près d'un artisan, commerçant ou chef d'entreprise sur quatre

En « 2012 », le Loir-et-Cher compte près de 9 600 artisans, commerçants ou chefs d'entreprise, 23 % cesseront leur activité dans les 10 ans. Les départs les plus importants concernent le Cher à la Loire, la Sologne des Étangs et le Vendômois rural.

#### Un cadre sur cinq

Le Loir-et-Cher compte 15 000 cadres ou professions intellectuelles supérieures soit un peu moins de 10 % de ses actifs. Un sur cinq (21%) partira en retraite d'ici dix ans, le taux de départ le plus élevé concerne les communautés de communes de Sologne des Rivières (35 %) et Colline du Perche (32%), A noter que le nombre de cadres est faible sur ces territoires avec un taux respectif de 7 % et 6 %.

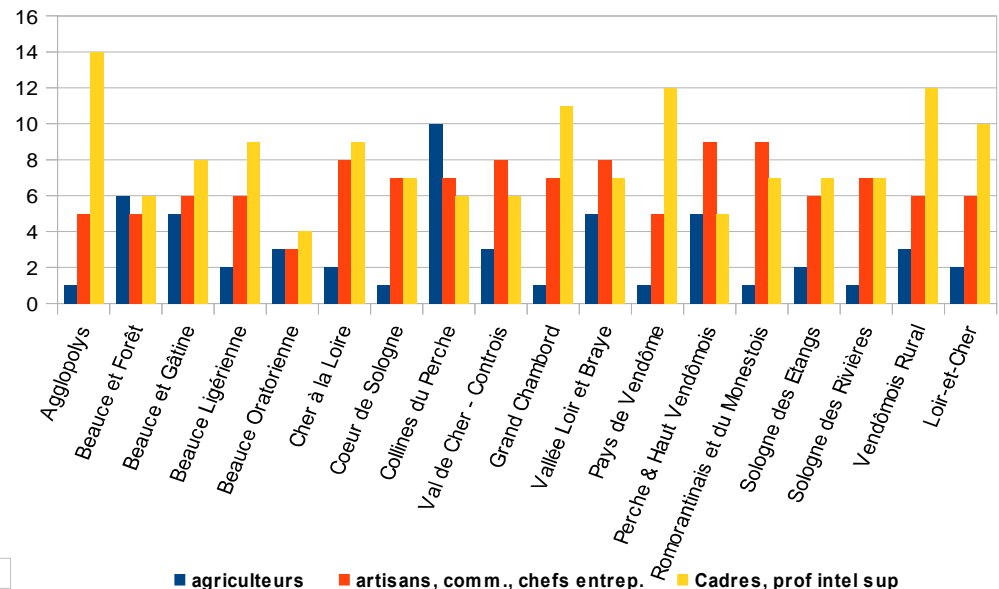
### 13 % des professions intermédiaires

En 2012, on dénombre 34 000 cadres intermédiaires soit un taux de 22 % dans le Loir-et-Cher. Les départs d'ici 2025 restent mesurées avec un taux de 13 %, le taux de départs le plus fort concerne les EPCI du Romorantinois et du Monestois, d'Agglopolys, Collines du Perche et Sologne des Rivières.

### 12 % des employés et ouvriers

Avec un peu plus de 91 000 actifs, la catégorie des employés et ouvriers totalise 60 % des actifs du département. Cette catégorie présente le plus faible taux de départ d'ici 10 ans (12%).

### Part des agriculteurs, artisans-commerçants-chefs d'entreprise, cadres dans les actifs en 2012



Source : INSEE, RP2012

## DDT de Loir-et-Cher

## SCTP

## Répartition des actifs en 2012

EPCI2015	Agriculteurs exploitants	Artisans, commerçants, chefs entrep.	Cadres, professions intellectuelles supérieures	Professions intermédiaires	Employés - ouvriers	Total
Agglopolys	401	2 446	6 667	12 715	25 319	47 548
Beauce et Forêt	184	179	195	704	1 987	3 249
Beauce et Gâtine	160	188	258	693	2 097	3 396
Beauce ligérienne	147	382	580	1 477	3 524	6 110
Beauce oratorienne	186	216	268	709	5 747	7 126
Cher à la Loire	135	424	502	1 088	3 388	5 537
Coeur de Sologne	60	320	343	1 035	3 051	4 809
Collines du Perche	279	191	163	419	1 794	2 846
Grand Chambord	138	656	1 118	2 781	5 168	9 861
Pays de Vendôme	140	637	1 359	2 488	6 968	11 592
Perche & Haut Vendômois	201	362	183	772	2 523	4 041
Romorantinais et du Monestois	160	1 165	983	2 721	8 370	13 399
Sologne des Etangs	90	247	280	677	2 599	3 893
Sologne des Rivières	68	364	385	1 016	3 372	5 205
Val-de-Cher-Controis	423	1 159	915	2 936	9 574	15 007
Vallée Loir et Braye	293	484	410	1 010	3 654	5 851
Vendômois Rural	103	216	434	761	1 994	3 508
Loir-et-Cher	3 168	9 636	15 043	34 002	91 129	152 978

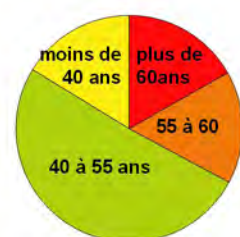
## Part des actifs par catégorie socio-professionnelle en 2012

EPCI2015	Agriculteurs exploitants	Artisans, commerçants, chefs entrep.	Cadres, professions intellectuelles supérieures	Professions intermédiaires	Employés - ouvriers	Total
Agglopolys	1	5	14	27	53	100
Beauce et Forêt	6	6	6	22	61	100
Beauce et Gâtine	5	6	8	20	62	100
Beauce ligérienne	2	6	9	24	58	100
Beauce oratorienne	3	3	4	10	81	100
Cher à la Loire	2	8	9	20	61	100
Coeur de Sologne	1	7	7	22	63	100
Collines du Perche	10	7	6	15	63	100
Grand Chambord	1	7	11	28	52	100
Pays de Vendôme	1	5	12	21	60	100
Perche & Haut Vendômois	5	9	5	19	62	100
Romorantinais et du Monestois	1	9	7	20	62	100
Sologne des Etangs	2	6	7	17	67	100
Sologne des Rivières	1	7	7	20	65	100
Val-de-Cher-Controis	3	8	6	20	64	100
Vallée Loir et Braye	5	8	7	17	62	100
Vendômois Rural	3	6	12	22	57	100
Loir-et-Cher	2	6	10	22	60	100

Source : INSEE, RP 2012

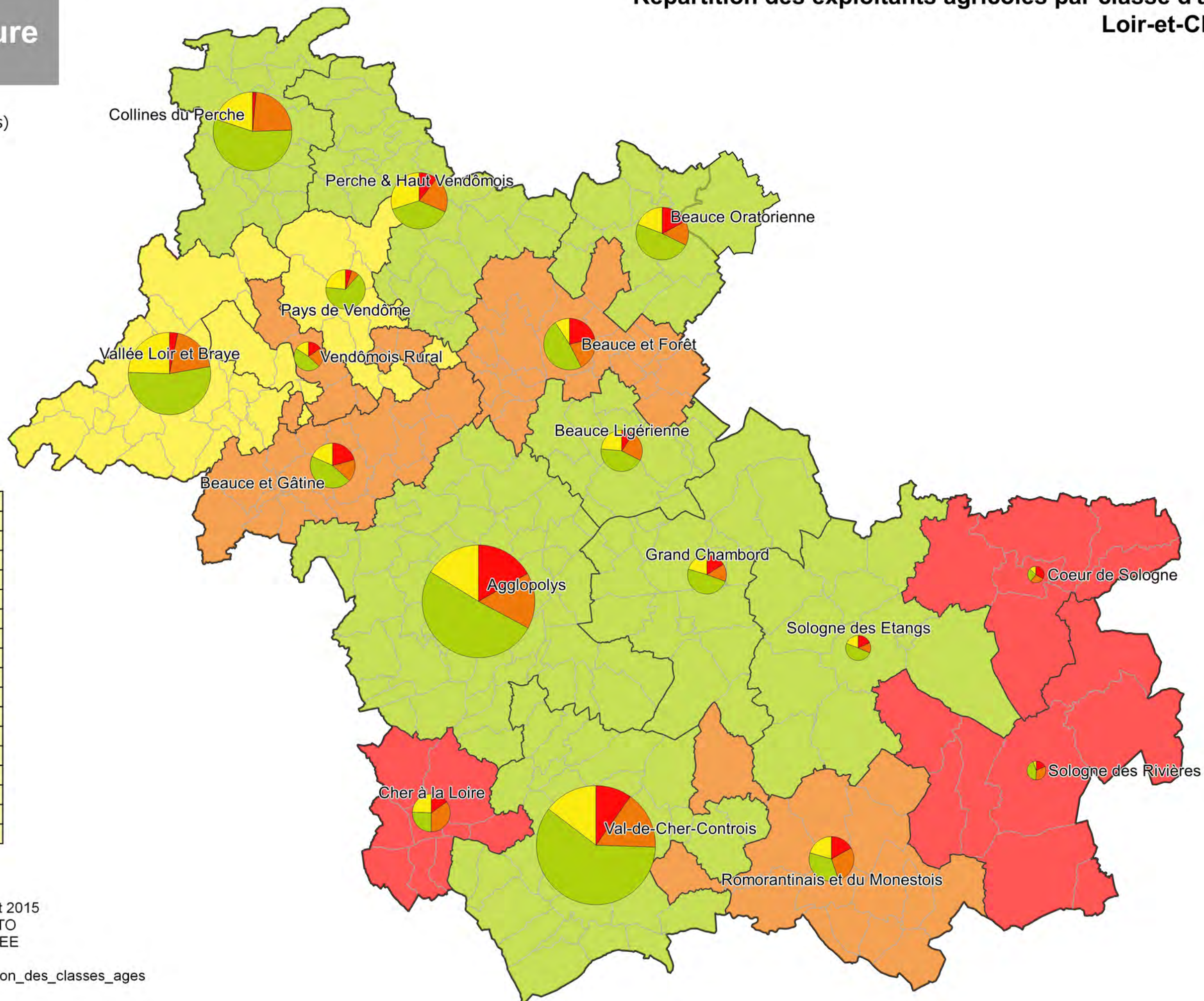
Taux de départ à 10 ans (agriculteurs)

- moins de 30% (faible)
- 30 à 35% (moyen)
- 35 à 49% (fort)
- 50% et plus (très fort)



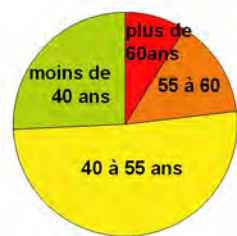
pour 400 agriculteurs

EPCI	Nbr total agriculteurs
Agglopolys	401
Beauce et Forêt	184
Beauce et Gâtine	160
Beauce Ligérienne	147
Beauce Oratorienne	186
Cher à la Loire	135
Coeur de Sologne	60
Collines du Perche	279
Val-de-Cher-Controis	423
Grand Chambord	138
Vallée Loir et Braye	293
Pays de Vendôme	140
Perche & Haut Vendômois	201
Romorantinois et du Monestois	160
Sologne des Etangs	90
Sologne des Rivières	68
Vendômois Rural	103



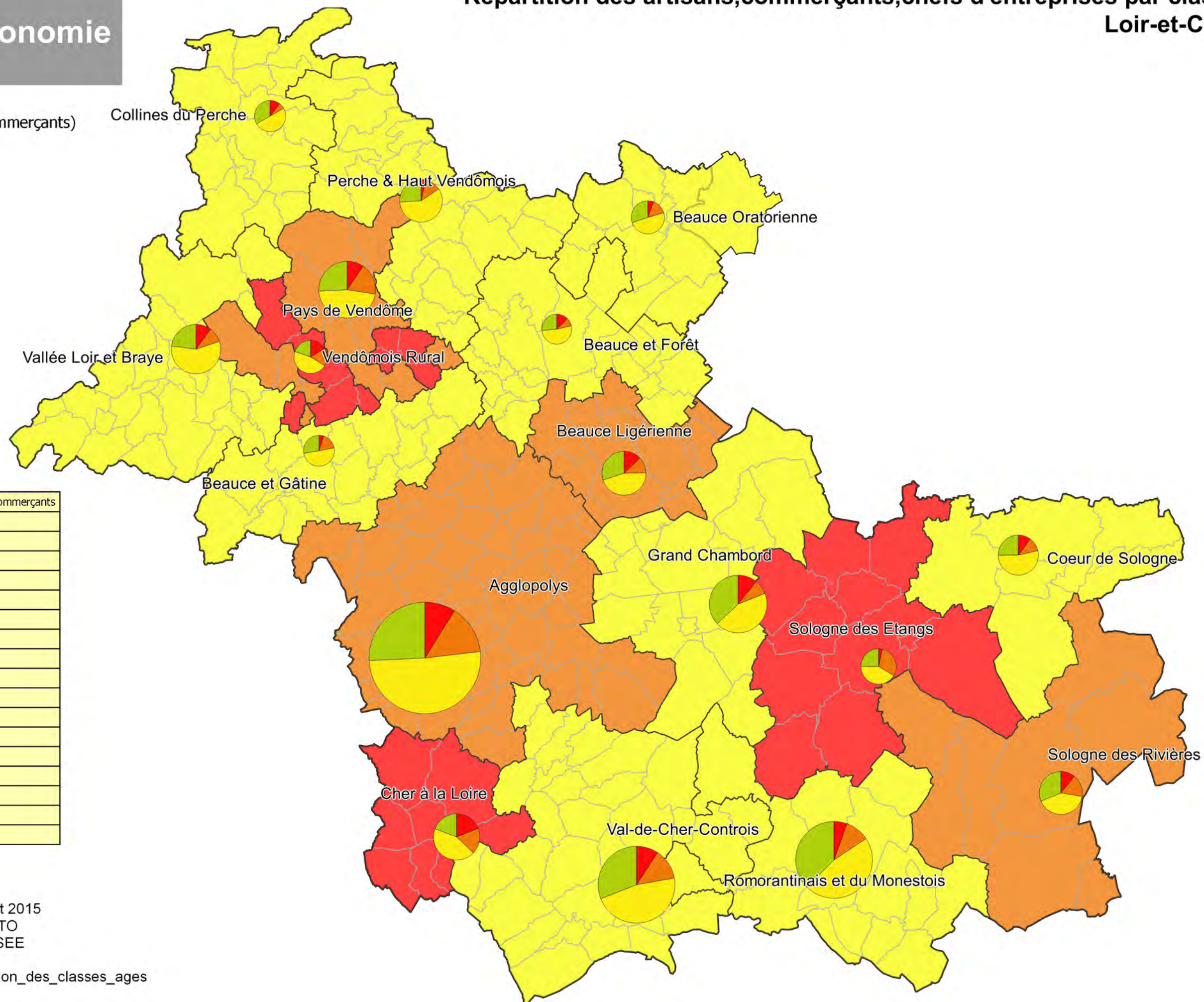
Taux de départ à 10ans (artisans, commerçants)

- moins de 20% (faible)
- 20 à 27% (moyen)
- 28% et plus (fort)



pour 2500 artisans et commerçants, chefs d'entreprises

EPCI	Nbr total artisans, commerçants
Agglopolys	2446
Beauce et Forêt	179
Beauce et Gâtine	188
Beauce Ligérienne	382
Beauce Oratorienne	216
Cher à la Loire	424
Coeur de Sologne	320
Collines du Perche	191
Val-de-Cher-Controis	1159
Grand Chambord	656
Vallée Loir et Braye	484
Pays de Vendôme	637
Perche & Haut Vendômois	362
Romorantinais et du Monestois	1165
Sologne des Etangs	247
Sologne des Rivières	364
Vendômois Rural	216



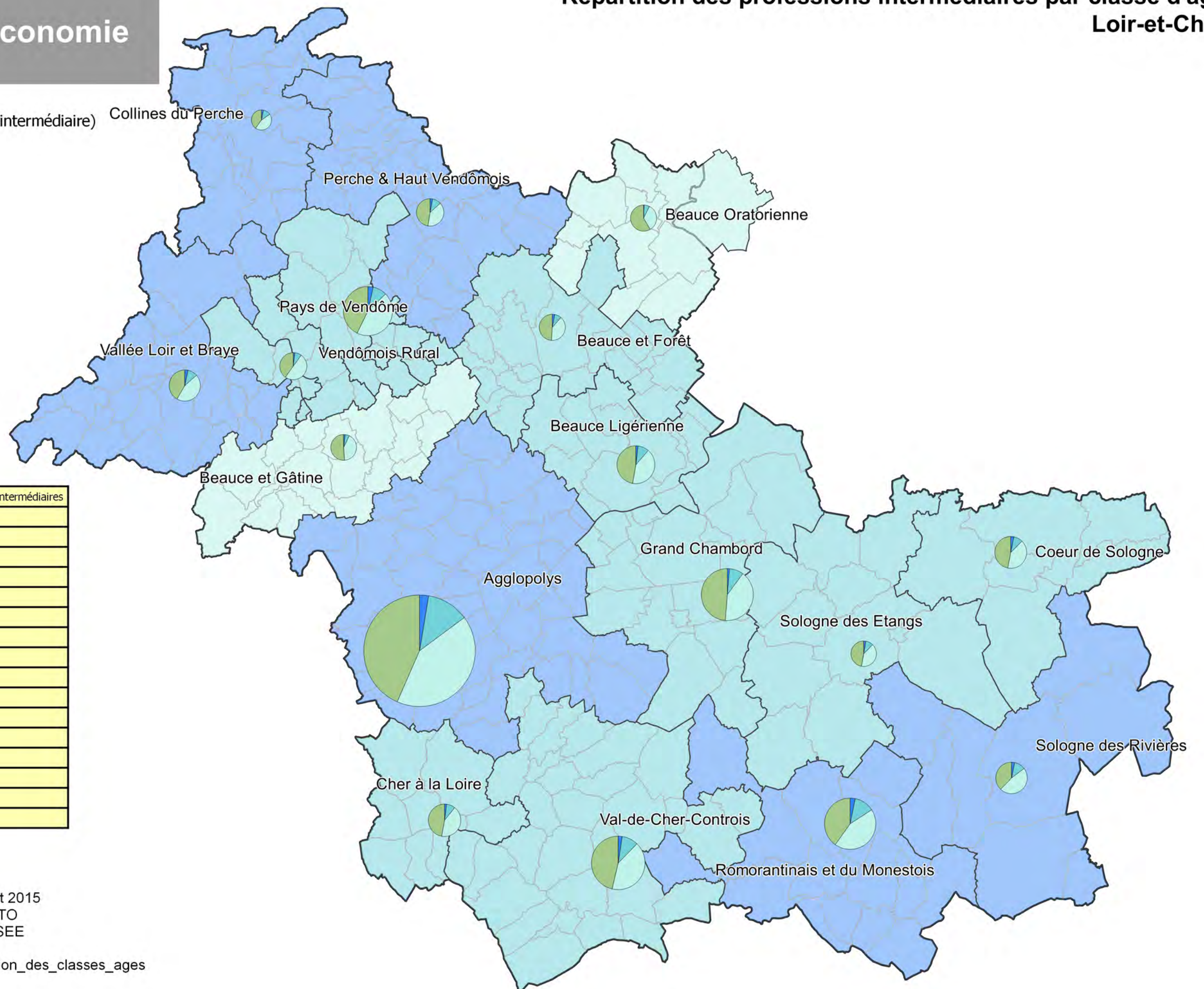
Taux de départ à 10 ans (profession intermédiaire)

- moins de 11% (faible)
- 12 à 15% (moyen)
- 16% et plus (fort)



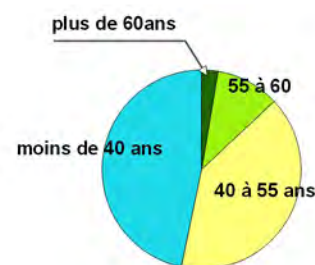
pour 12720 professions intermédiaires

EPCI	Nbr professions intermédiaires
Agglopolys	12715
Beauce et Forêt	704
Beauce et Gâtine	693
Beauce Ligérienne	1477
Beauce Oratorienne	709
Cher à la Loire	1088
Coeur de Sologne	1035
Collines du Perche	419
Val-de-Cher-Controis	2936
Grand Chambord	2781
Vallée Loir et Braye	1010
Pays de Vendôme	2488
Perche & Haut Vendômois	772
Romorantinois et du Monestois	2721
Sologne des Etangs	677
Sologne des Rivières	1016



Taux de départ à 10 ans (employés et ouvriers)

- moins de 8% (faible)
- 11 à 13% (moyen)
- 14% et plus (fort)



pour 25319 employés et ouvriers

EPCI	Nbr total employés et ouvriers
Agglopolys	25319
Beauce et Forêt	1987
Beauce et Gâtine	2097
Beauce Ligérienne	3524
Beauce Oratorienne	5747
Cher à la Loire	3388
Coeur de Sologne	3051
Collines du Perche	1794
Val-de-Cher-Controis	9574
Grand Chambord	5168
Vallée Loir et Braye	3654
Pays de Vendôme	6968
Perche & Haut Vendômois	2523
Romorantinois et du Monestois	8370
Sologne des Etangs	2599
Sologne des Rivières	3372

